



Rapid Set® Tsement Tehnoloogia

kiirem · lihtsam · unikaalne



**CEMENT ALL®**

Mitmeotstarbeline  
parandusmört



**MORTAR MIX**

Kiiresti tarduv  
parandusmört



**CONCRETE MIX**

Väga kiiresti tarduv betoon





# KORODUR ja CTS Cement Kaks tugevat partnerit

## **Eksklusiivne litsentsialane partnerlus Euroopas!**

KORODUR, pinnakövendite maailmaturu liider, alustab litsentsialast partnerlust Ameerika turu liidriga kõrgekvaliteedilise tsemendi alal CTS Cement I Rapid Set®.

## **Unikaalne Rapid Set® tehnoloogia on uus Euroopas, aga end juba tõestanud USA's**

Spetsiaaltsementide turuliider USA's CTS Cement on välja töötanud unikaalse kõrgtehnoloogilise Rapid Set® tehnoloogia - see viib tsemendi tehnoloogia uuele tasemele ja aitab lahendada paljud ehituse fundamentaalprobleemid.

Rapid Set® tehnoloogia põhineb kõrgtehnoloogilisel, innovatiivsel, kiirel ja mittekahaneval hüdraulilisel tsemendil "Rapid Set® Cement". See spetsiaaltsement saavutab oma unikaalsed omadused tänu eesrindlikule ja väga täpsele valmistamistehnoloogiale. Rapid Set® Cement ei ole portland-tsement ning ei sisalda kloriide ega kiirendajaid.

Rapid Set® tsement annab Rapid Set® parandusmörtidele unikaalse efektiivsuse: Juba ühe tunni möödudes saavutatakse suur survetugevus! Koheselt kasutatav! Mittekahanev! Mitmeotstarbeline! Sulfaadikindel! Suurepärase kestvus! Madal CO<sub>2</sub> emissioon!

## **Rapid Set® tähistab innovaatsust, kõrgtehnoloogilisust ja mitmekülgust!**

Viimase 25 aasta jooksul on Rapid Set® tsement muutunud USA ehitajate esimeseks valikuks tänu kiirusele ja võimele probleeme lahendada.

Rapid Set® tsement - üdini roheline! Keskkonnasõbralik, vastupidav ja ühilduv süsteemi LEED nõuetega.



CTS Cement on USA Keskkonnasõbraliku Ehitamise Nõukogu liige. Rapid Set® tsemendi CO<sub>2</sub> emissioon on 30% väiksem, kui tavalisel portland-tsemendil.



- ✓ SUUREM JÕUDLUS
- ✓ KIIREM TARDUMINE
- ✓ PIKAEALISEM
- ✓ MITMEOTSTARBELINE
- ✓ VÄIKSEM MAHUKAHANEMINE
- ✓ VÄIKSEM CO<sub>2</sub> EMISSIOON

Rapid Set® tehnoloogia - tõestanud end juba paljude aastate jooksul USA's. Pentagon, Hooveri tamm

# Kõrgtehnoloogiline Rapid Set® tehnoloogia

## Reaktsioon: portland-tsemendi ja Rapid Set® tsemendi võrdlus

Tavalise portland-tsemendi ja Rapid Set® tsemendi keemilise reaktsiooni erinevus on suur. Rapid Set® tsement vesi/tsement suhtega 0,45 seob vett keemiliselt 100 %-selt.



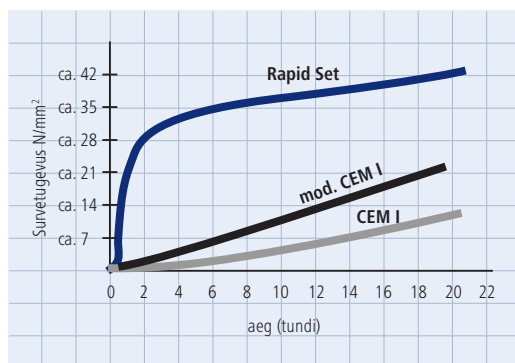
Reaktsiooni komponendid: **tsement = portland-tsement**  
(portland-tsement seob vett teguriga 0,25)

Reaktsiooni komponendid: **tsement = Rapid Set® tsement**  
(Rapid Set tsement seob vett teguriga 0,45)

■ kiviaines ■ tsement ■ vesi ■ õhk

## Rapid Set® unikaalsed omadused

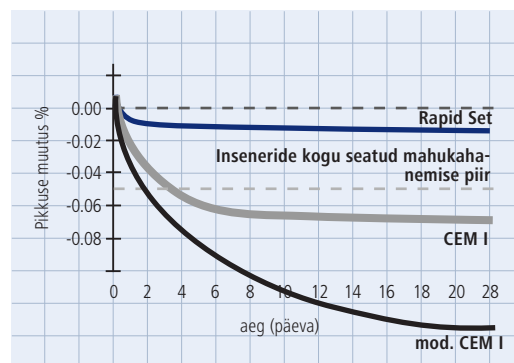
### Tugevus



Rapid Set® - väga suur lõpptugevus

Ülalolev graafik näitab veenvalt Rapid Set® süsteemi suuremat algtugevust võrreldes portland-tsemendiga (CEM I) ja modifitseeritud portland-tsemendiga. Survetugevus üle 20 N/mm<sup>2</sup> saavutatakse juba 1 tunni möödudes.

### Mahukahanemine



Rapid Set® - selgelt väiksem mahukahanemine, kui portland-tsemendil

Ülalolev graafik näitab Rapid Set® süsteemi väiksemat mahukahanemist võrreldes portland-tsemendiga (CEM I) ja modifitseeritud portland-tsemendiga. Mahu mittekahanemise piir on USA's alla 0,05% (USA Armees Insenerikorpuse normatiiv). See saavutatakse kindlasti Rapid Set® tehnoloogia abil.

# Unikaalsed Rapid Set® tooted

Ainult algupärased Rapid Set® tooted põhinevad unikaalsel ja kauakestval Rapid Set® tsemendil.

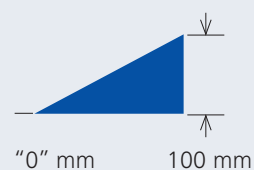
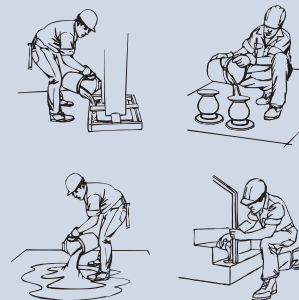
## KASUTUSALAD

## KIHI PAKSUS



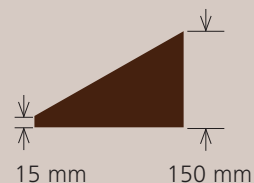
**CEMENT ALL®**  
Mitmeotstarbeline  
parandusmört

Üldine betooni parandamine, ümberprofileerimine, valu, ankurdamine, njektseerimine, vormivalu, järelvalu, tööstus- ja teedehitus, tsiviilehitus, betoonelementide valmistamine, kasutamine sise- ja välistööl, kasutamine niiskes keskkonnas



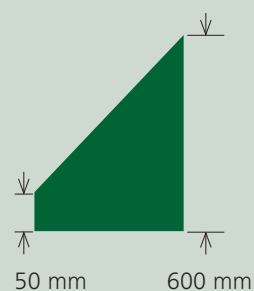
**MORTAR MIX**  
Kiiresti tarduv parandusmört

Üldine betooni parandamine, ümberprofileerimine, aluskihi valu, vormivalu, teede remont, tööstus- ja teedehitus, tsiviilehitus, betoonelementide valmistamine, kasutamine sise- ja välistööl, kasutamine niiskes keskkonnas.



**CONCRETE MIX**  
Väga kiiresti tarduv betoon

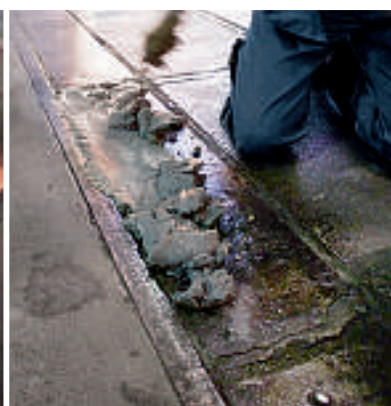
Üldine betooni parandamine, teede ja kõnniteede ehitus, vundamentide ehitus, ankurdamine, vormivalu, tööstus- ja teedehitus, tsiviilehitus, betoonelementide valmistamine, kasutamine sise- ja välistööl, kasutamine niiskes keskkonnas



<b>ESIALGNE TARDUMINE <sup>1)</sup></b>		<b>KASUTUSVALMIS LIIKLUSELE <sup>1)</sup></b>		<b>SURVETUGEVUS <sup>1)</sup></b>		<b>ELASTUSMOODUL</b>		<b>KEMIKAALID</b>		<b>SULFAADIKINDLUS</b>		<b>KÜLMUMIS/SULAMISKINDLUS</b>		<b>IMBUVUS</b>		<b>ERIOMADUSED</b>		
15 minuti möödudes	60 minuti möödudes	> 20,0 N/mm <sup>2</sup>	> 31,0 N/mm <sup>2</sup>	> 41,0 N/mm <sup>2</sup>	> 62,0 N/mm <sup>2</sup>	31.700 N/mm <sup>2</sup>	<input checked="" type="checkbox"/>	<input checked="" type="checkbox"/>	<input checked="" type="checkbox"/>	<input checked="" type="checkbox"/>	<input checked="" type="checkbox"/>	<input checked="" type="checkbox"/>	<input checked="" type="checkbox"/>	mittekahanev	kiirem tardumine	suurem survetugevus	ei vaja kruntimist	paigaldatav ka teravkandina
15 minuti möödudes	60 minuti möödudes	> 17,0 N/mm <sup>2</sup>	> 28,0 N/mm <sup>2</sup>	> 35,0 N/mm <sup>2</sup>	> 48,0 N/mm <sup>2</sup>	26.827 N/mm <sup>2</sup>	<input checked="" type="checkbox"/>	<input checked="" type="checkbox"/>	<input checked="" type="checkbox"/>	<input checked="" type="checkbox"/>	<input checked="" type="checkbox"/>	NPD <sup>2)</sup>	<input checked="" type="checkbox"/>	mittekahanev	kiirem tardumine	suurem survetugevus	ei vaja kruntimist	paigaldatav ka lakke
15 minuti möödudes	60 minuti möödudes	> 19,0 N/mm <sup>2</sup>	> 25,0 N/mm <sup>2</sup>	> 35,0 N/mm <sup>2</sup>	> 41,0 N/mm <sup>2</sup>	30.690 N/mm <sup>2</sup>	<input checked="" type="checkbox"/>	<input checked="" type="checkbox"/>	<input checked="" type="checkbox"/>	<input checked="" type="checkbox"/>	<input checked="" type="checkbox"/>	NPD <sup>2)</sup>	<input checked="" type="checkbox"/>	mittekahanev	kiirem tardumine	suurem survetugevus	ei vaja kruntimist	paigaldatav kuni 600 mm paksuselt

<sup>1)</sup> Tehnilised andmed + 20°C and 65% suhtelise õhuniiskuse juures

<sup>2)</sup> NPD = no performance determined = määratlemata







### **Materjali valmistaja**

#### **litsentsi alusel Euroopas:**

KORODUR Westphal Hartbeton GmbH & Co. KG

Works Bochum-Wattenscheid

Hohensteinstr. 19

44866 Bochum, Germany

Phone: +49 (0) 23 27 / 94 57 – 0

Zert.: DIN EN ISO 9001:2008

### **Müük:**

KORODUR International GmbH

Wernher-von-Braun-Str. 4

92224 Amberg, Germany

Phone: +49 (0) 96 21 / 47 59 – 0

Fax: +49 (0) 96 21 / 3 23 41

info@korodur.de

[www.korodur.de](http://www.korodur.de)

